

Top Ergebnisse/Top Lots
Zeitgenössische Kunst/Contemporary Art
20. Mai 2014/20th May, 2014

Bruttopreis inkl. MWSt.
u. Käuferzuschlag in €
price realized in Euro incl. VAT
and buyers premium

Kat. Nr./
Cat. No.



808	<p>Lucio Fontana (1899–1968) Concetto Spaziale, signiert, datiert L. Fontana 57, Öl, Glitzer, Löcher auf Leinwand, 100 x 81,4 cm <i>Lucio Fontana (1899–1968)</i> <i>Concetto Spaziale, signed, dated L. Fontana 57, oil, glitter,</i> <i>holes on canvas, 100 x 81.4 cm</i></p> <p>Schätzwert/Estimate € 700.000 – 1.000.000</p>	1.079.300
-----	---	-----------



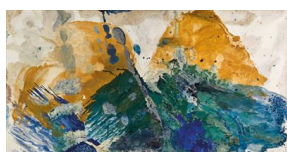
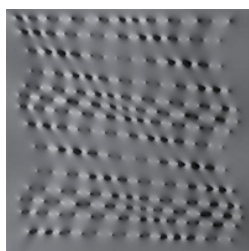
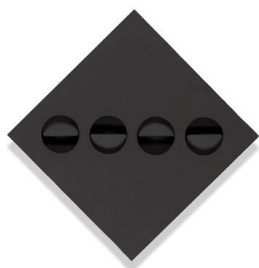
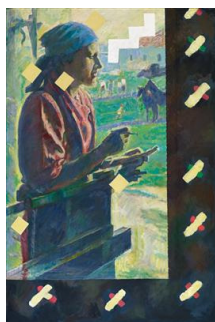
812	<p>Sean Scully (1945 geb.) "Lucia", 1992–1996, Öl auf Leinwand, 254 x 223,5 cm <i>Sean Scully (born 1945)</i> <i>"Lucia", 1992–1996, oil on linen, 254 x 223.5 cm</i></p> <p>Schätzwert/Estimate € 600.000 – 900.000</p>	934.230
-----	--	---------



804	<p>Lucio Fontana (1899–1968) Concetto spaziale, 1955, signiert, datiert L. Fontana '55, Löcher, Steine und schwarzes Acryl auf Leinwand, 50 x 40 cm <i>Lucio Fontana (1899–1968)</i> <i>Concetto spaziale, 1955, signed, dated L. Fontana '55,</i> <i>perforations, stones and black waterpaint on canvas,</i> <i>50 x 40 cm</i></p> <p>Schätzwert/Estimate € 550.000 – 750.000</p>	653.800
-----	---	---------



801	<p>Paolo Scheggi (1940–1971) Zone Riflesse, rückseitig signiert, datiert Paolo Scheggi 65, Acryl auf 3 übereinander gelegten Leinwänden, 120 x 80 x 5,5 cm <i>Paolo Scheggi (1940–1971)</i> <i>Zone Riflesse, signed, dated Paolo Scheggi 65 on the</i> <i>reverse, acrylic on 3 superimposed canvases,</i> <i>120 x 80 x 5.5 cm</i></p> <p>Schätzwert/Estimate € 90.000 – 120.000</p>	573.300
-----	--	---------



809	<p>Ilya Kabakov (1933 geb.) Mädchen mit Waage, 1972, 2002, Öl auf Leinwand, 138 x 89 cm <i>Ilya Kabakov (born 1933)</i> <i>Girl with a Scale, 1972, 2002, oil on canvas, 138 x 89 cm</i></p> <p>Schätzwert/Estimate € 300.000 – 400.000</p>	366.300
875	<p>Paolo Scheggi (1940–1971) Intersuperficie curva, rückseitig signiert, datiert Paolo Scheggi 1966, Acryl auf 3 übereinander gelegten Leinwänden, Diagonal: 70,5 x 70,5 x 5,5 cm <i>Paolo Scheggi (1940–1971)</i> <i>Intersuperficie curva, signed, dated Paolo Scheggi 1966 on the reverse, acrylic on 3 superimposed canvases, diagonal: 70.5 x 70.5 x 5.5 cm</i></p> <p>Schätzwert/Estimate € 50.000 – 70.000</p>	268.700
802	<p>Enrico Castellani (1930 geb.) "Superficie grigia", rückseitig betitelt, signiert, datiert Enrico Castellani 1991, Acryl auf strukturierter Leinwand, 100 x 100 cm <i>Enrico Castellani (born 1930)</i> <i>"Superficie grigia", titled, signed, dated Enrico Castellani 1991 on the reverse, acrylic on shaped canvas, 100 x 100 cm</i></p> <p>Schätzwert/Estimate € 180.000 – 280.000</p>	256.500
828	<p>Tom Wesselmann (1931–2004) "Monica in half slip", rückseitig betitelt, signiert, datiert Tom Wesselmann 1986, Emaillack auf Aluminium cut-out, 165 x 193 cm <i>Tom Wesselmann (1931–2004)</i> <i>"Monica in half slip", titled, signed, dated Tom Wesselmann 1986 on the reverse, enamel paint on aluminium cut-out, 165 x 193 cm</i></p> <p>Schätzwert/Estimate € 150.000 – 250.000</p>	177.430
839	<p>Max Weiler (1910–2001) "2 Ockerberge", signiert, datiert Weiler 74, Eitempera auf Leinwand, 100 x 195 cm <i>Max Weiler (1910–2001)</i> <i>"2 Ockerberge", signed, dated Weiler 74, egg tempera on canvas, 100 x 195 cm</i></p> <p>Schätzwert/Estimate € 80.000 – 130.000</p>	145.805
805	<p>Agostino Bonalumi (1935–2013) Bianco, rückseitig signiert, datiert Bonalumi 78, strukturierte Leinwand, Tempera Vinylic, 130 x 100 cm <i>Agostino Bonalumi (1935–2013)</i> <i>Bianco, signed, dated Bonalumi 78 on the reverse, shaped canvas, vinyl tempera, 130 x 100 cm</i></p> <p>Schätzwert/Estimate € 80.000 – 120.000</p>	134.500