



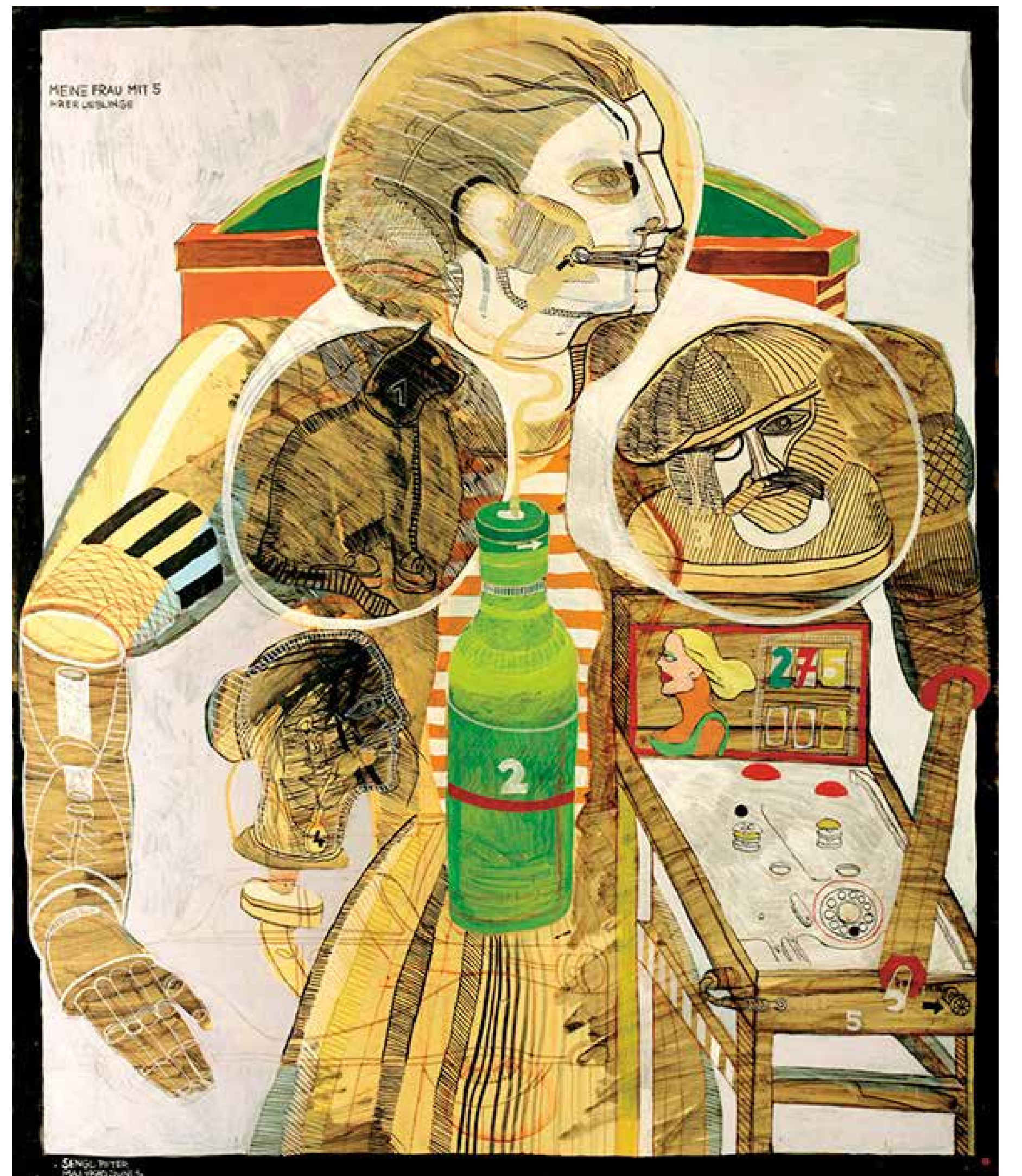
sengl - hintergründig

Gemälde

Neben Gemälden aus den Jahren 1970 bis 2011 liegt der Schwerpunkt in dieser Schau bei einer Werkgruppe von rezenten Arbeiten, in denen Peter Sengl ad personam in den Vordergrund tritt, umgeben von Meisterwerken, Ikonen der Kunst des 20. Jahrhunderts, Großartigem aus dem Museum. Sengl genießt und präsentiert den Vorteil des später Gekommenen, indem er eine brillante Wiedergabe der Meisterwerke mit deren breitbeiniger Vereinnahmung verbindet. An Witz, malerischer Souveränität und dem Gespür für die Typologie der großen Inspiratoren ist Sengl dabei kaum zu überbieten. Zum Beispiel gesellt er sich in kanariengelbem Hemd zu Gauguins Südseebewohnern, oder scheut sich nicht der Üppigkeit von Lucian Freuds Modell auszuliefern. Zusammen mit Susi Lacombe besetzt er förmlich August Walla's Art Brut Malerei oder sitzt in weißem Anzug inmitten von Waldes sonnendurchflutetem Tiroler Dorf im Schnee. Der Maler bietet Appropriation in seiner nobelsten Form: durch malerische Arbeit. Im Jahr 2015 präsentiert sich Peter Sengl auf der Höhe der Meisterschaft dieses malerischen Spiels, die dämonische Kraft der Erfahrung im Rücken, gerade rechtzeitig, um auch von einer Institution wie dem Leopold Museum mit einer Retrospektive zu seinem 70er gewürdigt zu werden.

Sengls Werke befinden sich in privaten wie öffentlichen Sammlungen im In - und Ausland, wie im MUMOK Wien, Museum der Moderne Salzburg, Neue Galerie Graz, Landesgalerie Burgenland Eisenstadt, Lentos Museum Linz, Leopold Museum Wien, Sammlung Essl Klosterneuburg, Museum Liaunig Neuhaus, Sammlung Strabag, Museum Ulm, Sammlung Würth, u.v.m.

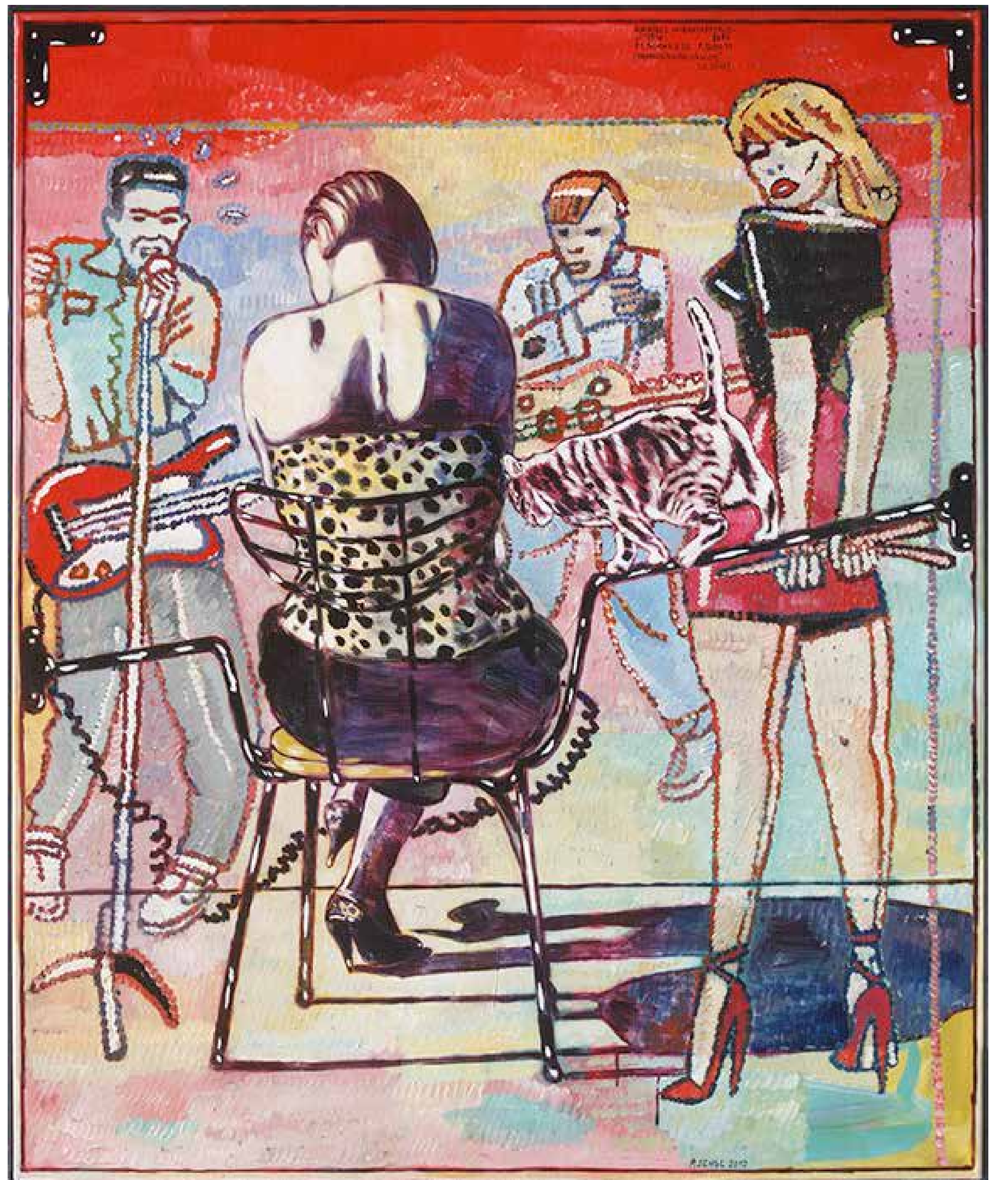
MEINE FRAU MIT 5 IHRER LIEBLINGE
1970
Tempera auf Holz
100 x 120 cm



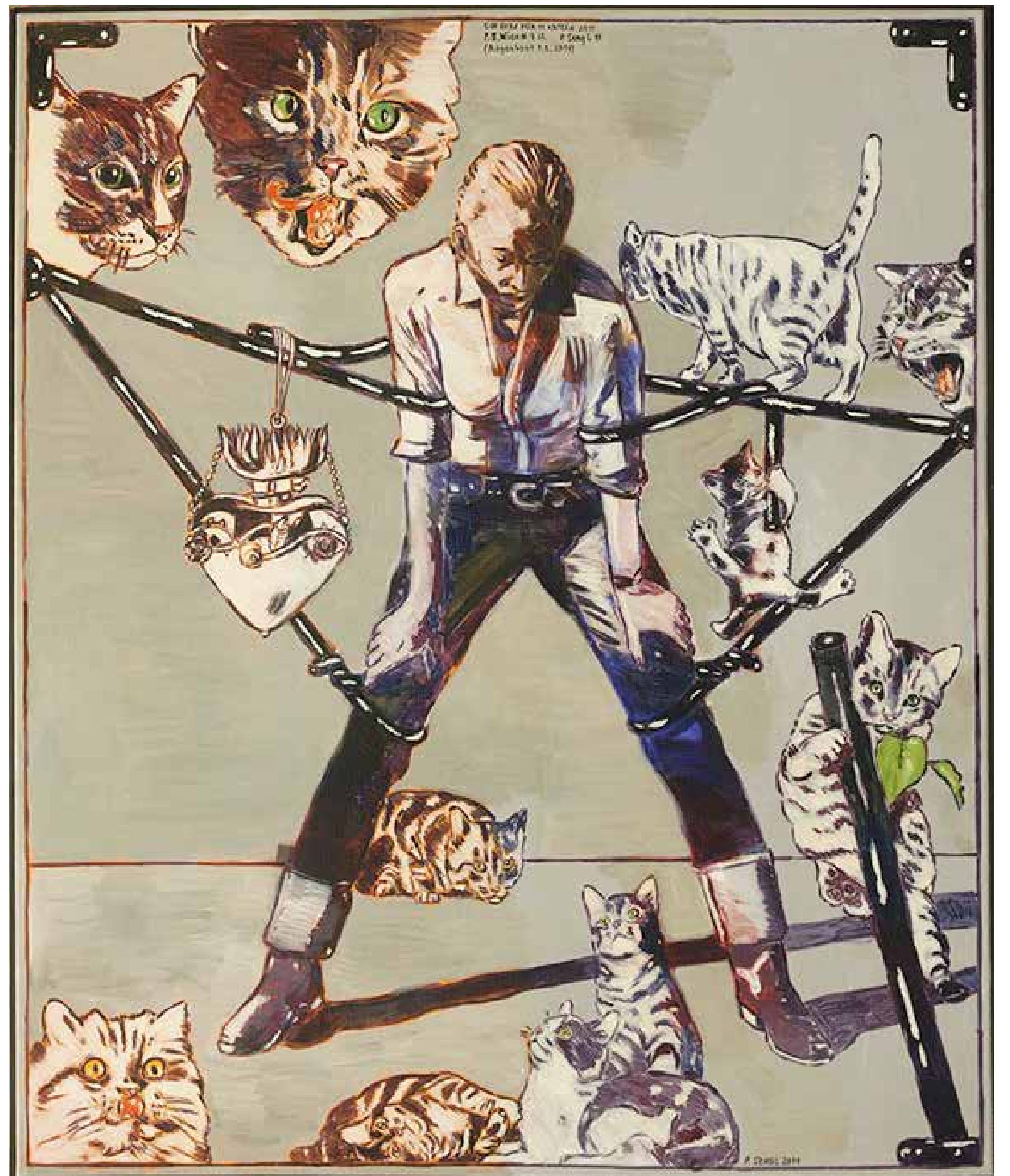
DER GERUCH DER REITER RINNT
1988
Mischtechnik auf Leinwand
180 x 150 cm



ROCKIGES KATZENKOPFSTOSS-SITZEN
2010
Mischtechnik auf Leinwand
100 x 120 cm



EIN HERZ FÜR 11 KATZEN
2011
Mischtechnik auf Leinwand
120 x 100 cm



FISHING FOR COMPLIMENTS
2011
Mischtechnik auf Leinwand
150 x 120 cm



KATZENBLICK AUF DOPPELDRILLINGSSTÜCK
2011
Mischtechnik auf Leinwand
100 x 120 cm





STILLEBEN MIT MARZIPANHÜNDCHEN
2011
Mischtechnik auf Leinwand
200 x 300 cm



12 PERSONEN SUCHTEN SICH EINEN AUTOR
2013
Mischtechnik auf Leinwand
170 x 240 cm

ENSOR-IADE
2015
Mischtechnik auf Leinwand
100 x 120 cm



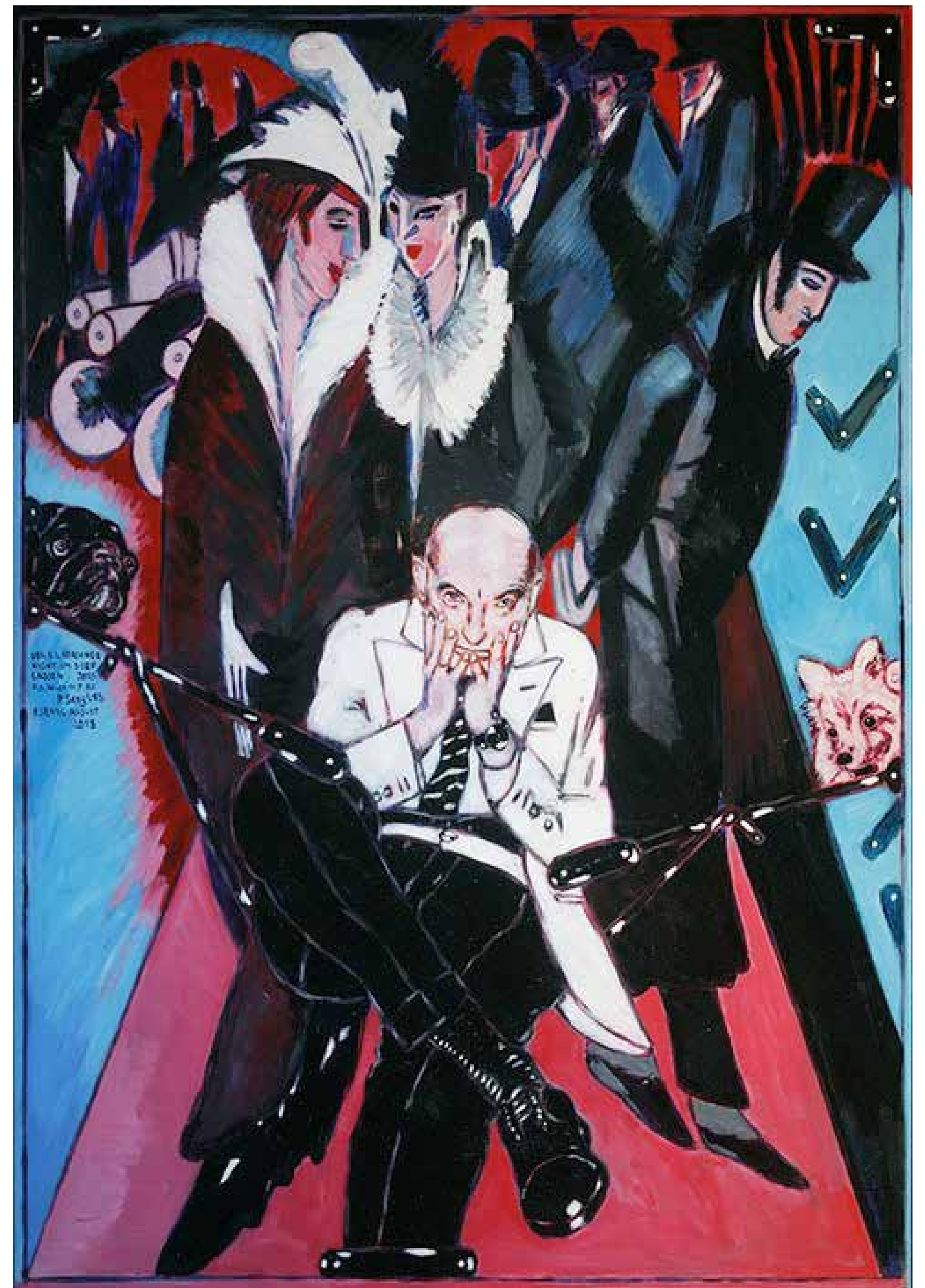
WENN DER PUDEL ZUNGE ZEIGT
IST SUSI CHIRICO ZUGENEIGT
2015
Mischtechnik auf Leinwand
100 x 120 cm



ELFVORKLAMMERUNG VOR ELVIS-WAR
2015
Mischtechnik auf Leinwand
120 x 100 cm



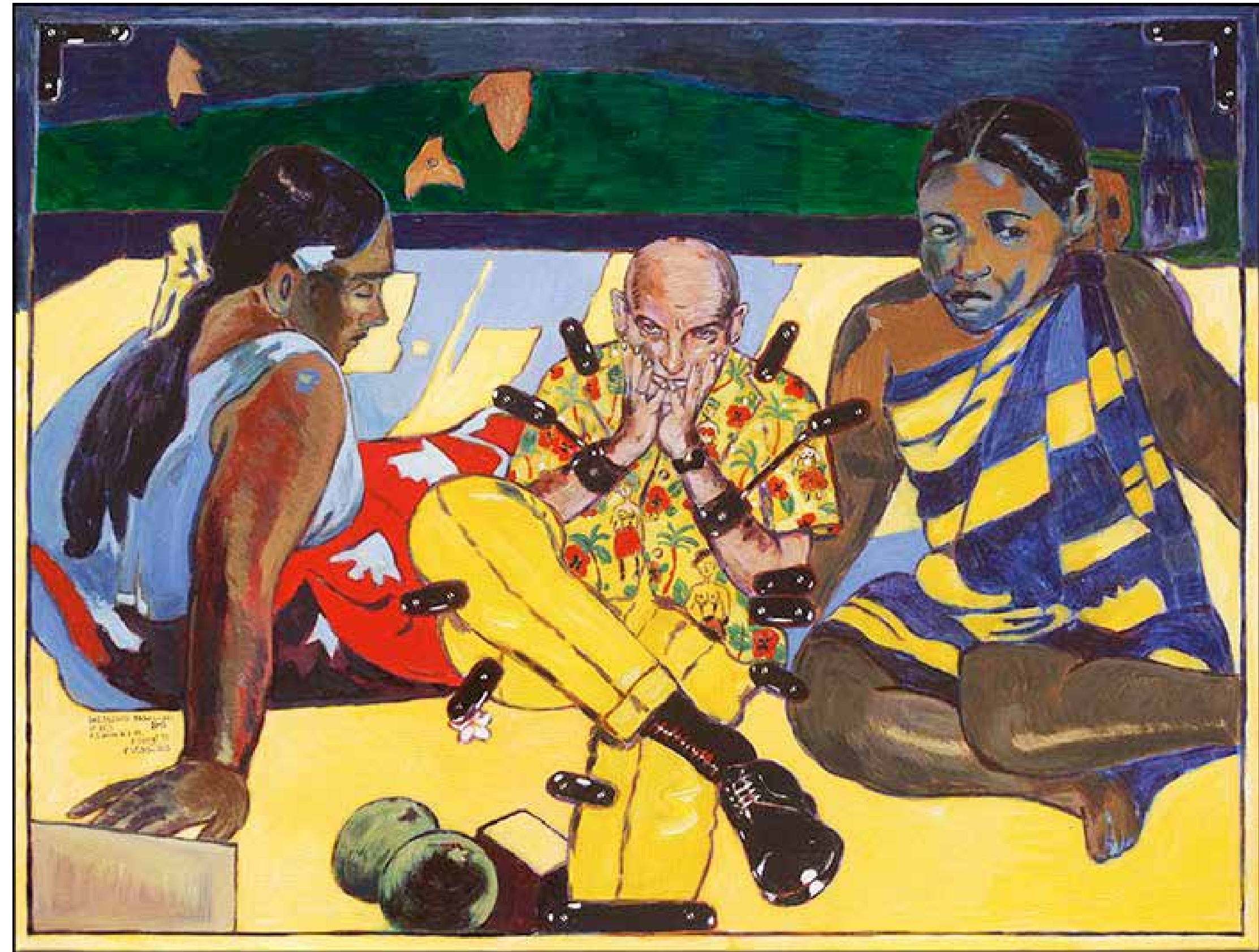
DEN E.L. KIRCHNER NICHT IM DORF LASSEN
2015
Mischtechnik auf Leinwand
110 x 90 cm

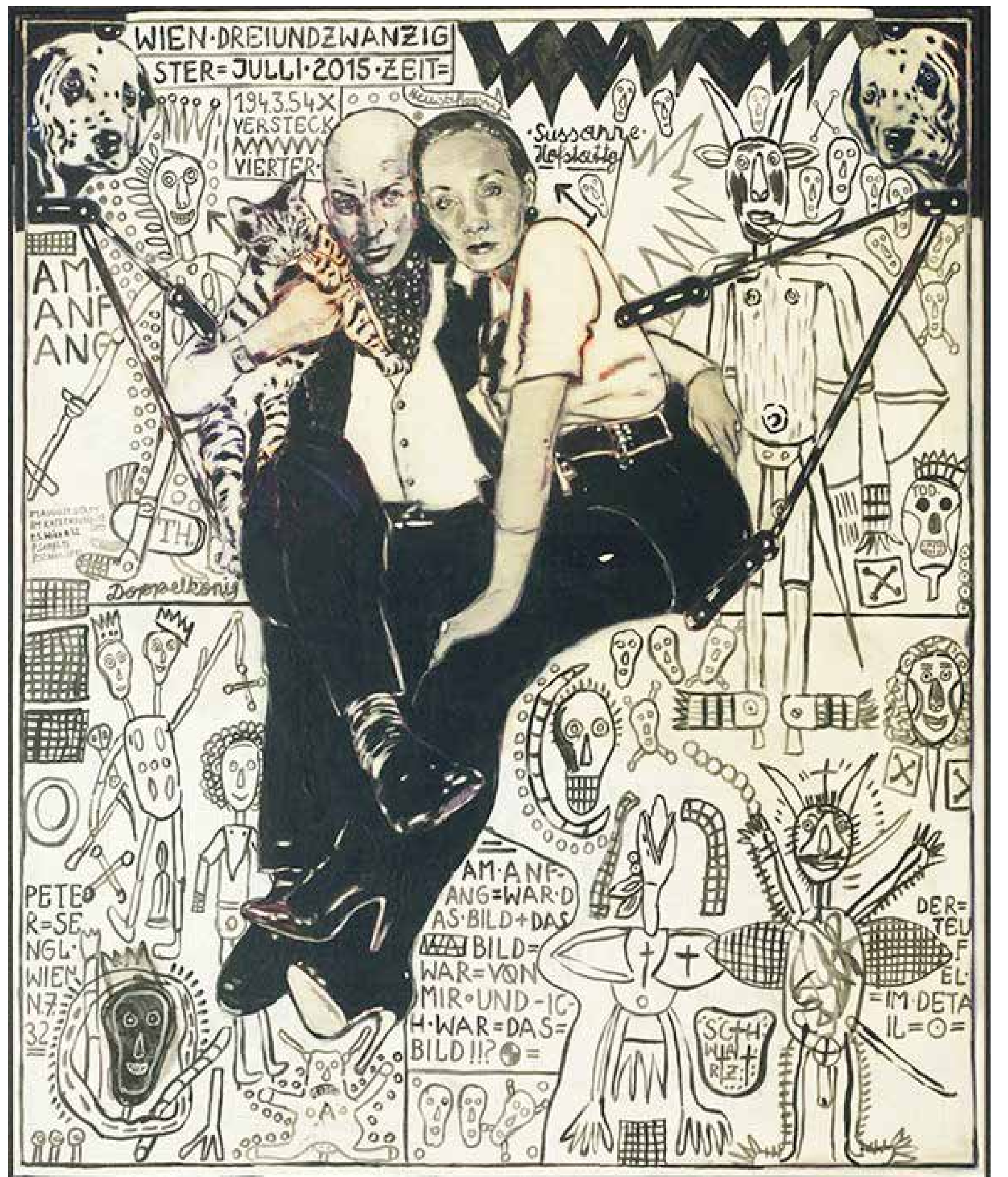


DER OK PUPPE WEISS ENTGEGENSITZEN
2015
Mischtechnik auf Leinwand
150 x 90 15cm



DRESDENER PARAU-API SITZEN
2015
Mischtechnik auf Leinwand
100 x 120 cm





IM AUGUST SITZEN IM KATZENSUSISITZ
2015
Mischtechnik auf Leinwand
120 x 100 cm

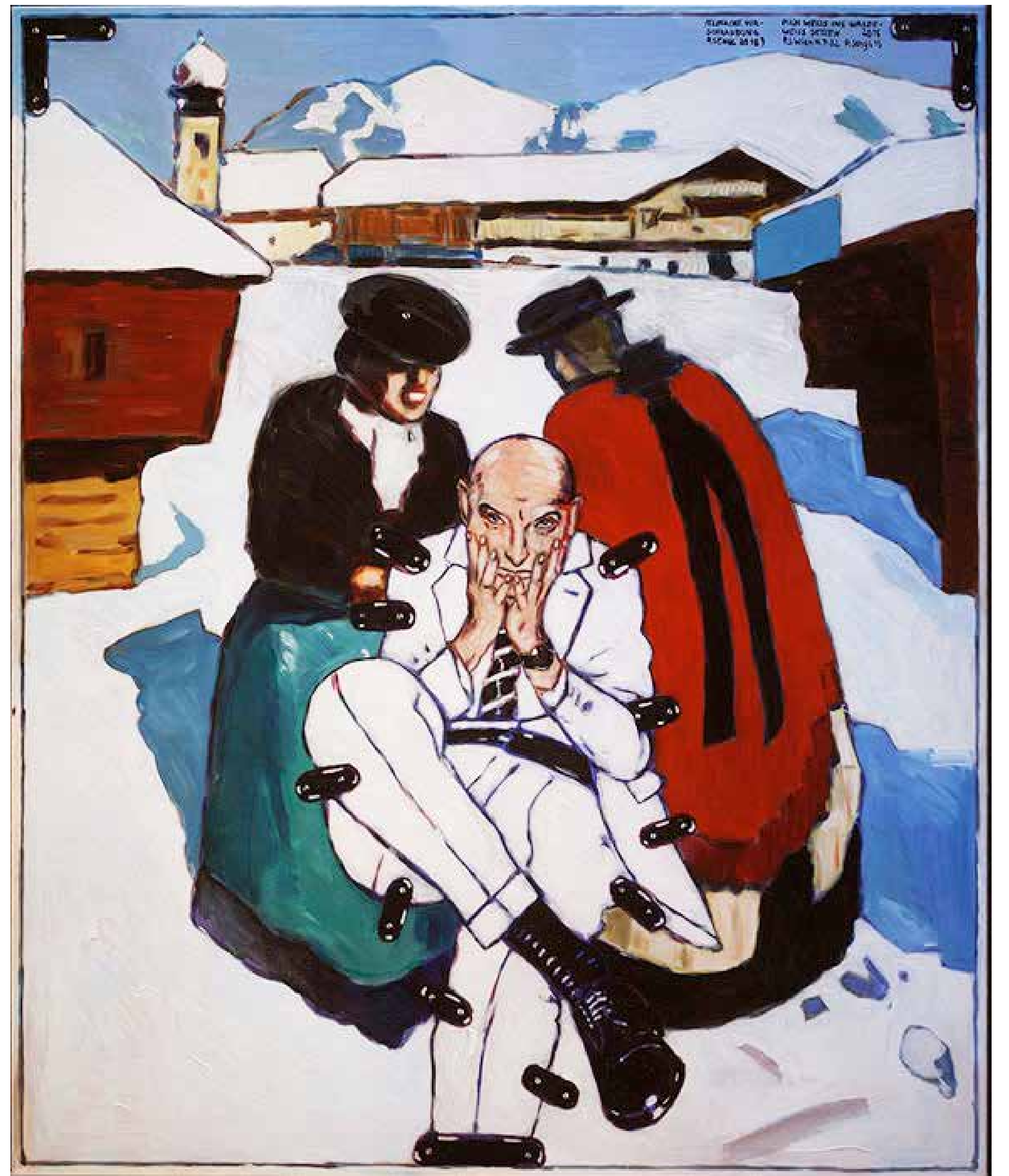


SUSANNE SUR LE BONS D AVIGNONS
2015
Mischtechnik auf Leinwand
100 x 120 cm

L.FREUD-IGE FRAU FÜR R.A. ABRAMOWITSCH,
2015
Mischtechnik auf Leinwand
120 x 150 cm



MICH WEISS IN WALDEWEISS SETZEN
2015
Mischtechnik auf Leinwand
100 x 120 cm



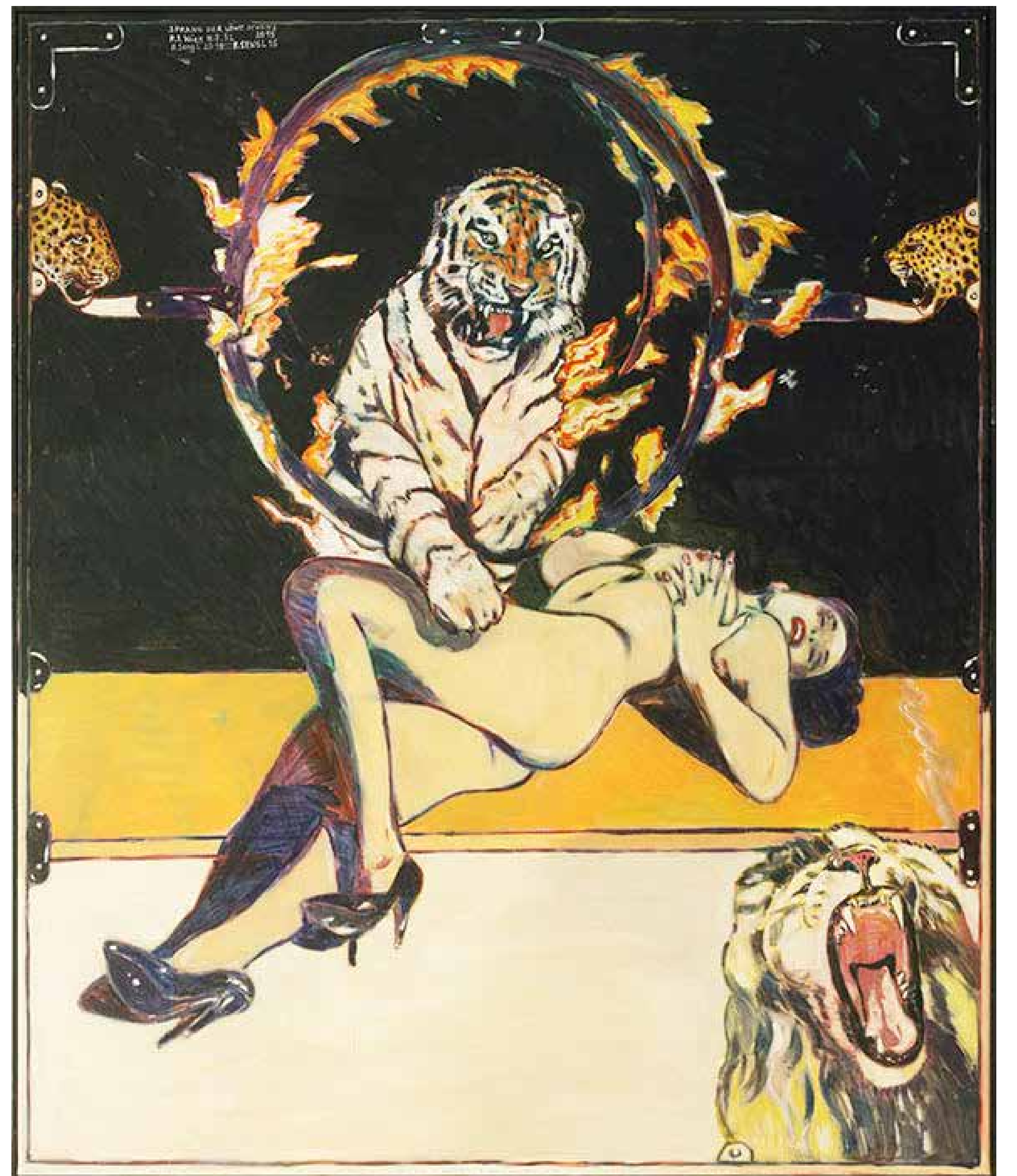
UNTERMASKENTRAUM
2015
Mischtechnik auf Leinwand
100 x 120 cm



SUSANNE BASQUIATBLICK,
LÖWENHÜFTGESTÜTZT
2015
Mischtechnik auf Leinwand
100 x 120 cm



SPRANG DER LÖWE SCHON
2015
Mischtechnik auf Leinwand
100 x 120 cm



IMPRESSUM

Herausgeber:

GALERIE SUPPAN CONTEMPORARY
Habsburgergasse 5, 1010 Wien

Kontakt:

T: +43 1 535 535 2
F: +43 1 535 535 435
M: +43 664 432 8 432

Email: info@suppancontemporary.com

Das Urheberrecht liegt beim Künstler, Fotorechte: © Galerie Suppan Contemporary, Wien

Alle Texte und Abbildungen sind urheberrechtlich geschützt. Das Kopieren und Verwenden jeglicher Art ist nicht gestattet. Verstöße gegen das Urheberrechtsgesetz werden rechtlich verfolgt.

Images and titles are copyright protected. Reproductions are not permitted. Copyright infringements will be pursued by law.

www.suppancontemporary.com